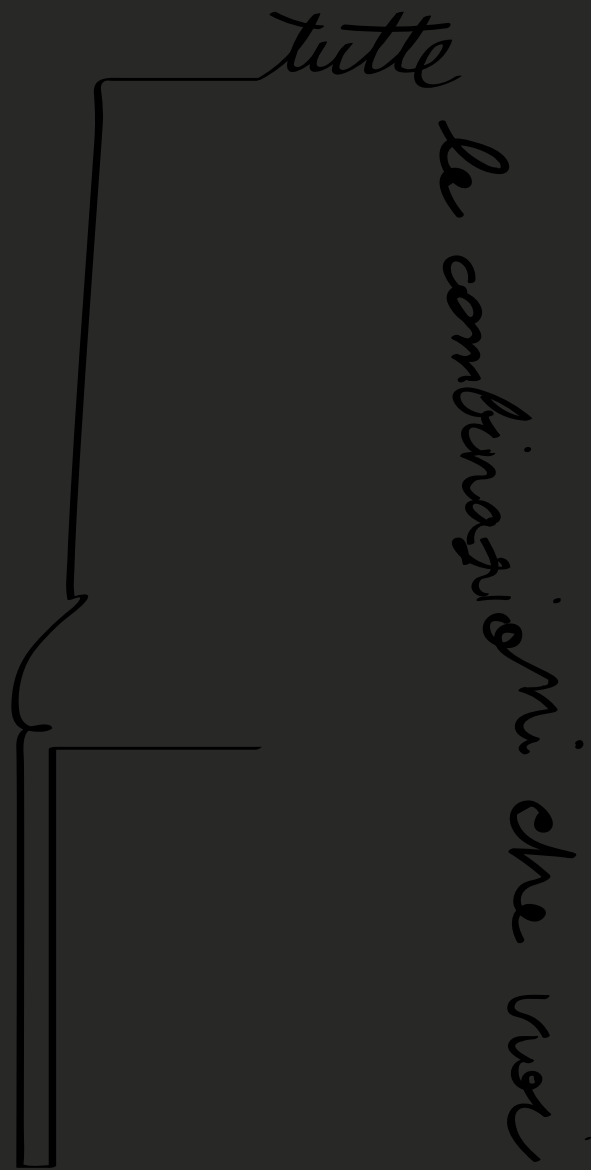



# Trevisan

Italia







*Lasciati ispirare dal nostro portfolio 2022...*



**SEDIE\_CHAIRS** 8

<i>Treviso</i>	10
<i>Alba</i>	18
<i>Arcade</i>	22
<i>Asiago</i>	24
<i>Bassano</i>	26
<i>Biancade</i>	32
<i>Borso</i>	36
<i>Breda</i>	46
<i>Breganze</i>	48
<i>Caerano</i>	52
<i>Castelfranco</i>	54
<i>Chioggia</i>	58
<i>Conegliano</i>	60
<i>Cortina</i>	62
<i>Eco</i>	64
<i>Fonte</i>	66
<i>Gaiarine</i>	68
<i>Marostica</i>	70
<i>Maser</i>	72
<i>Miane</i>	74
<i>Mogliano</i>	76
<i>Monfumo</i>	78
<i>Motta</i>	82
<i>Modena</i>	84
<i>Monza</i>	86
<i>Pagnano</i>	88
<i>Panarea</i>	90
<i>Ponzano</i>	92
<i>Possagno</i>	96
<i>Valdo</i>	98
<i>Vas</i>	100

**SGABELLI\_STOOLS** 102

<i>Treviso</i>	104
<i>Bassano</i>	108
<i>Biancade</i>	110
<i>Borso</i>	112
<i>Castelfranco</i>	114
<i>Cison</i>	116
<i>Marostica</i>	118
<i>Monfumo</i>	120
<i>Monza</i>	122
<i>Olbia</i>	124
<i>Panarea</i>	126
<i>Riese</i>	128
<i>Roncade</i>	130
<i>Silea</i>	132
<i>Valdo</i>	134

**POLTRONCINE\_ARMCHAIRS** 136

<i>Borsona</i>	138
<i>Brianza</i>	140
<i>Cuneo</i>	142
<i>Giavera</i>	144
<i>Paese</i>	145
<i>Isera</i>	146
<i>Pouf</i>	148

**HOME\_OFFICE** 150

**FINITURE\_FINISHES** 156

# Artigiani per passione, dove ogni particolare è una sfida che si rinnova.

*Trevisan Italia è un'azienda a conduzione familiare fondata ad Asolo nel 1991 e tramandata di generazione in generazione. Agli inizi nasce come Trevisanasolo, poi nel corso degli anni si è trasformata in Trevisan Italia, un brand progettato, costruito e gestito dalla famiglia Trevisan, frutto dell'esperienza maturata in oltre 50 anni di attività nel settore dell'arredamento. L'azienda sorge nel cuore dei colli Asolani ed è specializzata nella produzione di sedie e complementi d'arredo rivestiti in cuoio, pelle, ecopelle e tessuti, utilizzando esclusivamente materiali attentamente selezionati e certificati, tutti prodotti in Italia.*

*La passione e la continua ricerca per il design e la qualità dei materiali, unitamente alla lavorazione artigianale, rendono i prodotti Trevisan Italia semplicemente unici, molto richiesti anche nel mondo degli interior designer, architetti e contractor. Ogni nostro modello di sedia può essere realizzato in molteplici combinazioni, al punto che la sedia arriva ad essere costruita secondo le opzioni di qualsiasi personalizzazione.*

*Per ogni modello il Cliente può scegliere ciascun dettaglio in base alle proprie esigenze: dalla sezione delle gambe, al design stesso della sedia, che sia rivestita oppure a vista, laccata o cromata in nikel, corten, satinato, peltro o bronzo. Anche l'altezza dello schienale è personalizzabile, così come l'inserimento o meno dei braccioli e la scelta dei rivestimenti. Il risultato è un prodotto 100% made in Italy, curato con la massima attenzione nei particolari e nella qualità dei materiali scelti, con un ottimo rapporto qualità prezzo.*

*"Artisans for passion, where every detail it is a challenge which renews itself". Trevisan Italia is a family business founded in Asolo in 1991 and handed down from generation to generation. Initially born with the name of Trevisanasolo, during the years*

*has been transformed into Trevisan Italia, a brand designed, built and managed by the Trevisan family, the result of experience gained in over 50 years of activity in the furniture sector. The company is located in the heart of the Asolo hills and is specialized in the production of chairs and furnishing accessories covered in leather, leather, eco-leather and fabrics, using only carefully selected and certified materials, all produced exclusively in Italy. The passion and continuous research for the design and quality of materials, together with craftsmanship, make Trevisan Italia products simply unique, in great demand also in the world of interior designers, architects and contractors.*

*Each of our chair models can be made in multiple combinations, to the point that the chair comes to be created according to the options of any customization. For each model the Customer can choose each detail according to their own needs: from the section of the legs, to the very design of the chair, whether it is covered or exposed, lacquered or chromed in nikel, corten, satin, pewter or bronze. The height of the backrest is also customizable, as well as the insertion or not of the armrests and the choice of coatings. The result is a completely 100% made in Italy, with the utmost attention to detail and in the quality of the materials chosen, with an excellent quality ratio price.*

  
Massimiliano Trevisan



An aerial, black and white photograph of a historic town. In the foreground, a large church with a prominent square tower and a dome is visible. The town is built on a hillside, with numerous buildings featuring tiled roofs and arched windows. In the background, a large hill is covered in dense trees, and a castle or fortress sits atop the peak. The sky is overcast.

Il nostro territorio  
è la fonte di ispirazione di  
ogni nostra creazione

*Our territory is the  
source of inspiration of all  
our creation*



**sedie**  
*Chairs Trevisan Italia*



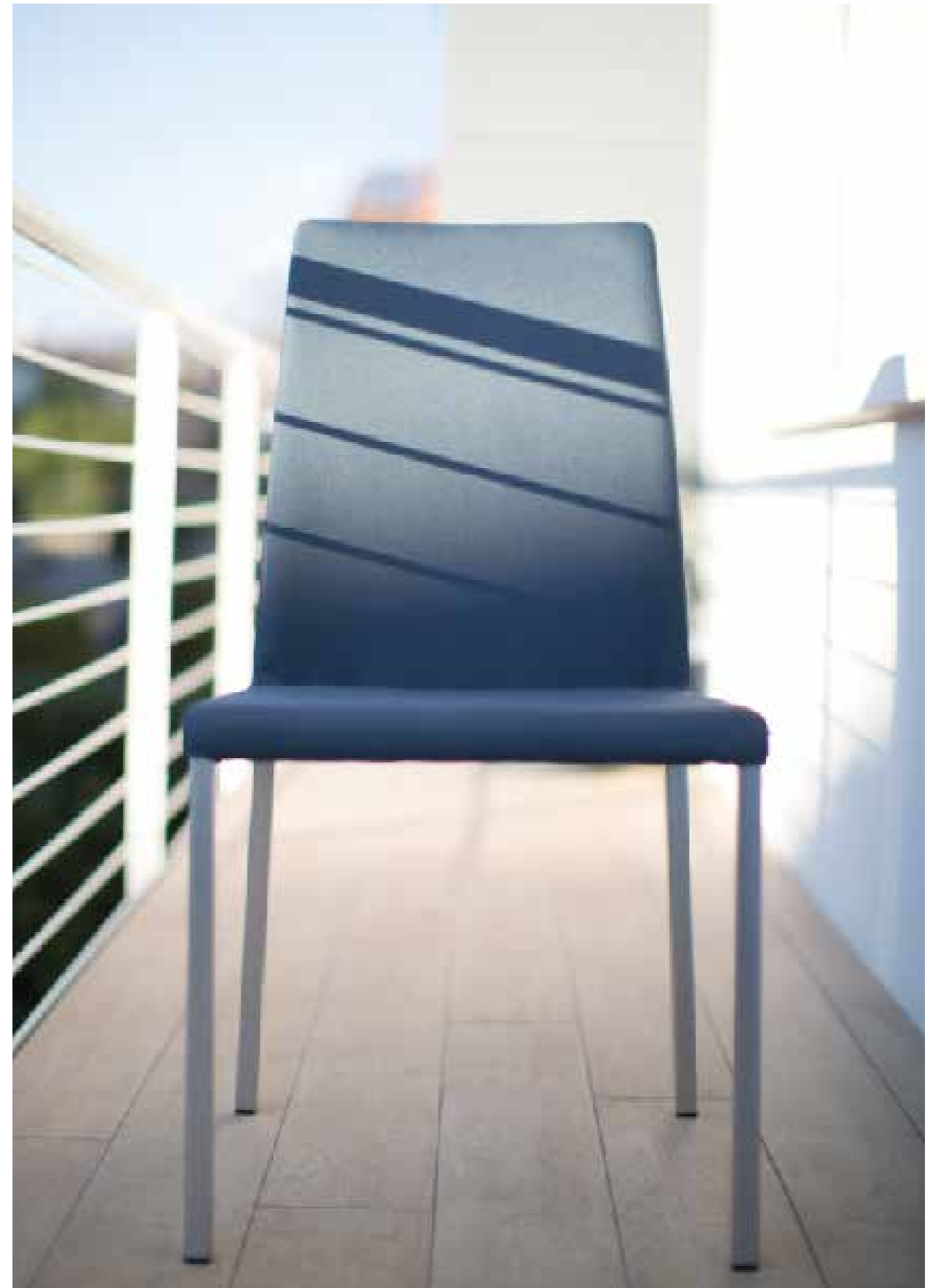
treviso





# treviso

Anche in versione  
sfoderabile  
Also available  
with removable cover





**treviso**  
*impilabile / stackable*



**treviso top**  
*schienale alto basso / high low backs*



*Disponibile con diverse  
tipologie di gambe  
Available with different  
types of leg*

# alba



Anche in versione  
sfoderabile  
Also available  
with removable cover



**alba**



# arcade

*schienale alto basso / high low backs*



*Cuciture solo su rigido*  
*Seams are present only on the rigid part*



*Struttura metallica.*  
*Tubo anteriore ovale da 30x15,*  
*tubo posteriore conificato da 25mm.*  
*Completamente rivestita,*  
*con particolare cucitura nella parte posteriore*  
*che la rende forte ed elegante*

*Chair with metallic structure.*  
*Front oval tube of 30x15 mm,*  
*posterior conical tube of 25 mm.*  
*Completely covered,*  
*with a characteristic seam in the back*  
*expressing strength and elegance*

**asiago**



# bassano







# bassano

Struttura in Frassino  
tinto noce medio  
Medium Walnut stained  
Ash structure



**bassano**  
*con braccioli / with armrests*



**biancade**



# biancade

Disponibile con diverse  
tipologie di gambe  
Available with different  
types of leg



## borso & borso top



*Borso*



*Borso Top*

# borso

*schienale alto basso / high low backs*





Disponibile con diverse  
tipologie di gambe  
Available with different  
types of leg

# borso

*schienale alto basso / high low backs*



# borso top

*schienale alto basso / high low backs*



← Doppia cuscinatura  
sullo schienale e sulla seduta  
Double cushion  
in the seatback and in the seat.





## borso xl

Borso XL : più larga,  
più confortevole,  
con i braccioli!

Borso XL : even wider  
and more comfortable,  
with armrests!



# breda

*impilabile e sfoderabile / stackable and removable*





breganze



**breganze**  
*con braccioli / with armrests*





## caerano

*schienale alto basso / high low backs*



**castelfranco**





## castelfranco

Anche in versione  
sfoderabile  
Also available  
with removable cover



chioggia





# conegliano



**cortina**



**eco**





fonte



# gaiarine

*schienale alto basso / high low backs*



# marostica





**maser**

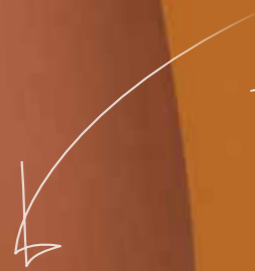


# **miane**



*Miane, fina ed elegante.  
La particolare curva dello schienale  
la rende comoda ed accogliente.*

*Miane, classy and elegant.  
The particular wave of the seatback makes  
it comfortable and stylish.*





**mogliano**  
*impilabile e sfoderabile / stackable and removable*



# monfumo

La versione "morbida"  
rende la Monfumo ancora  
più confortevole  
The "soft" version makes  
Monfumo chair even  
more comfortable!



**monfumo**  
*con braccioli / with armrests*



**motta**



**modena**



**monza**



**monza**  
*con braccioli / with armrests*



**pagnano**



**panarea**





# ponzano





**ponzano**  
*con braccioli / with armrests*



**possagno**  
*schienale alto basso / high low backs*



Anche in versione  
sfoderabile  
Also available  
with removable cover





**valdo**



**vas**





sgabelli

*Stools Trevisan Italia*



**treviso**  
*schienale alto basso / high low backs*





**treviso**  
*schienale alto basso / high low backs*

Anche in versione  
sfoderabile  
Also available  
with removable cover

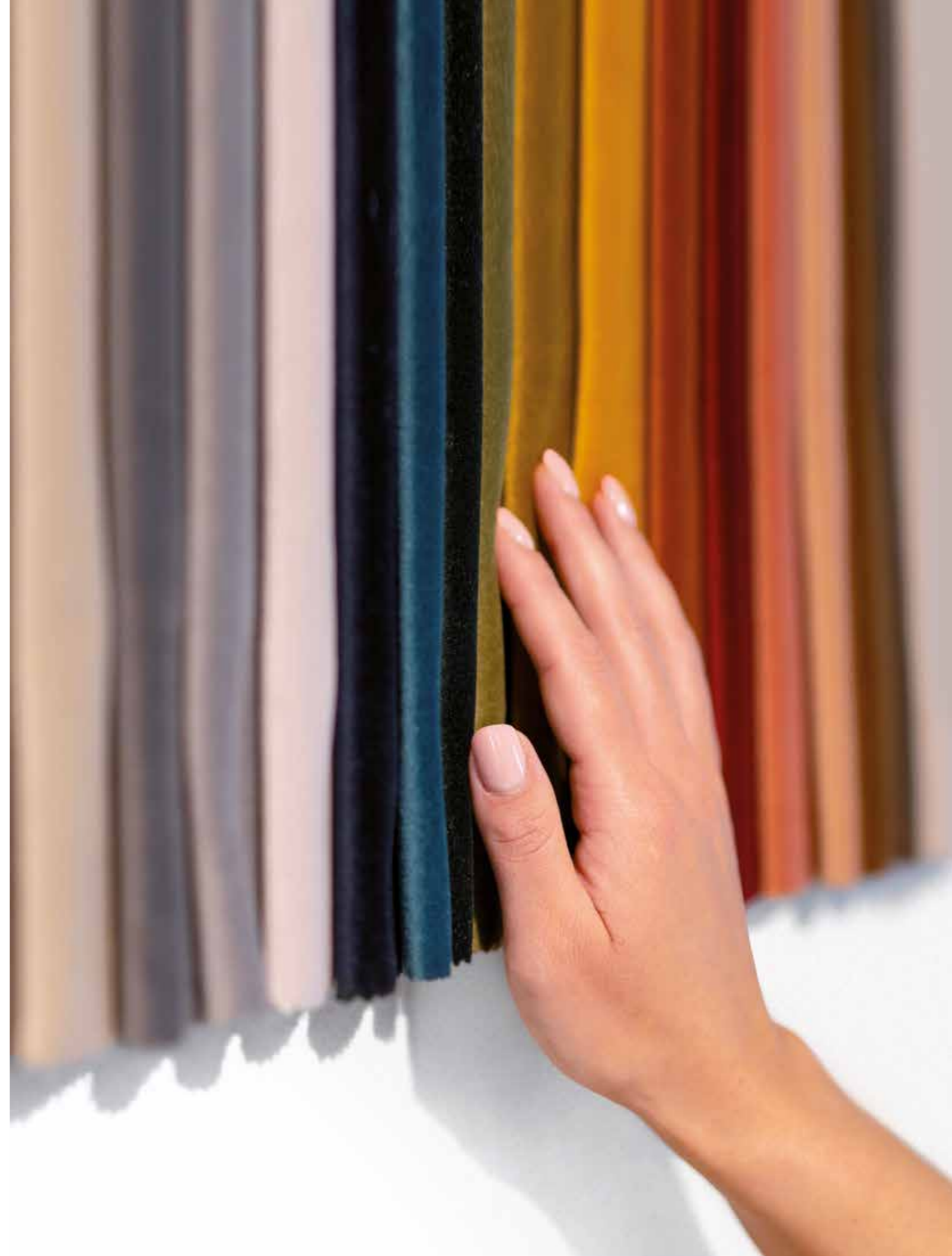




# bassano



**biancade**





borso



**castelfranco**



Anche in versione  
sfoderabile  
Also available  
with removable cover



**cison**





**marostica**



**monfumo**



**monza**



**monza**  
*con braccioli / with armrests*





# olbia

*Sedile in  
sughero naturale  
Seat in  
natural cork*



# panarea



riese



# roncade



silea





**valdo**





# poltroncine

*Armchairs Trevisan Italia*



## borsona

Disponibile con diverse  
tipologie di gambe  
Available with different  
types of leg





**brianza**





**cuneo**



giavera



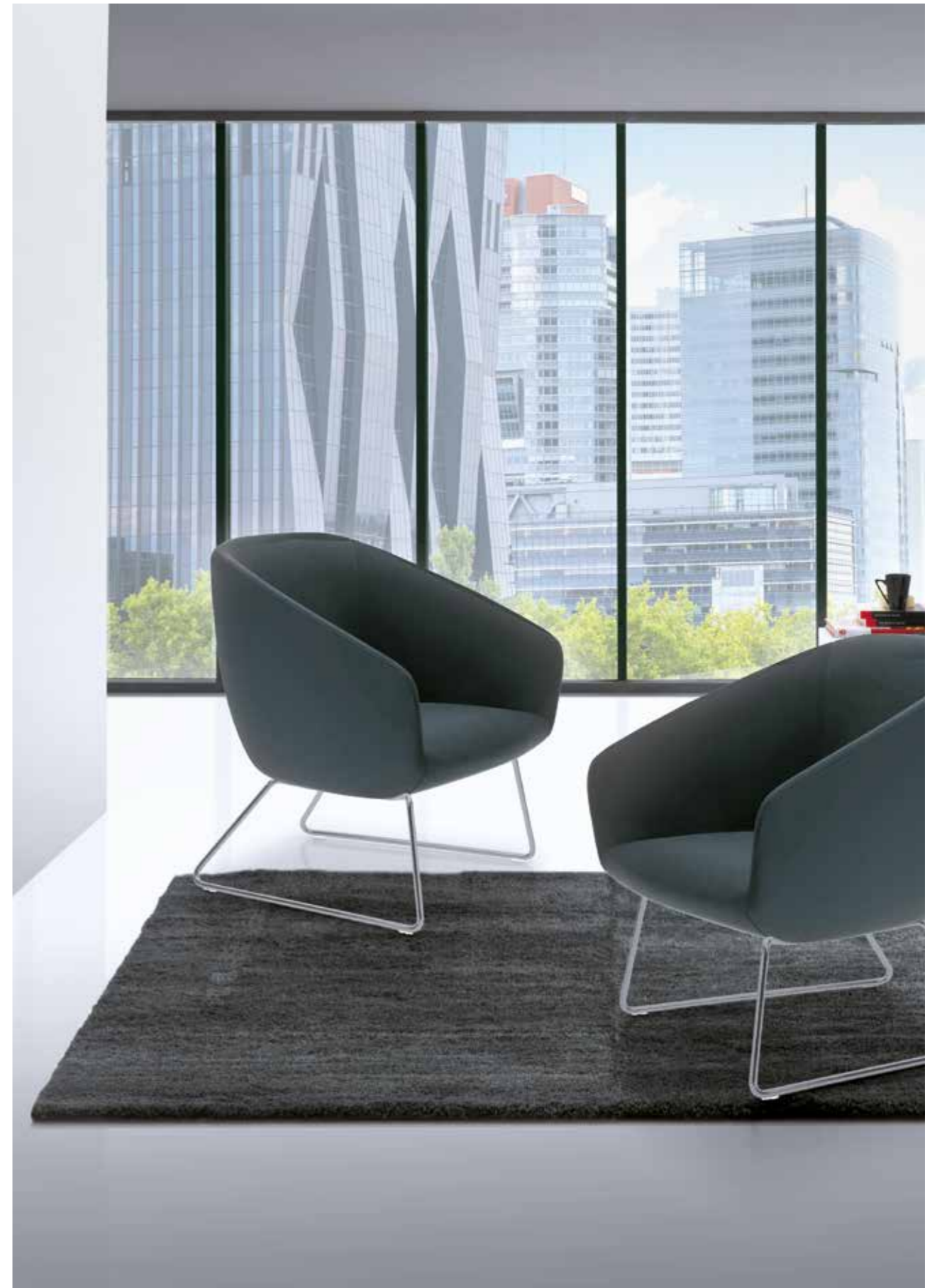
144

paese



145

isera





**pouff**





homeoffice

*Home Office Trevisan Italia*



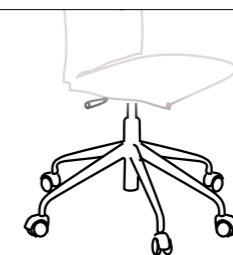
# homeoffice



**BASE PIANA**  
*Girevole con 4 razze cromate*  
*Revolves with 4 pedestals chromed base*



**BASE ALTA**  
*Girevole con 4 razze cromate*  
*Revolves with 4 pedestals chromed base*



**BASE RUOTE**  
*Con 5 razze cromate, alzata regolabile*  
*With 5 pedestals chromed base, height adjustment*

# homeoffice



**BORSO**

*Sedia con doppia cuscinatura, disponibile anche con braccioli e con tutte le strutture Home Office*



**TREVISO**

*Sedia disponibile anche con braccioli e con tutte le strutture Home Office*



**CASTELFRANCO**

*Sedia solida ed accogliente, disponibile con tutte le strutture Home Office*



**POSSAGNO, BIANCADE, SOAVE**

*Sedia solida ed accogliente, disponibile con tutte le strutture Home Office*





finiture

*Finishes Trevisan Italia*

# new ecopelle

*similpelle antibatterica / antibacterial eco leather*



# pelle

*genuine leather certified*



# rigenerato di cuoio

*bonded leather*



# CUOIO

*genuine leather*



# idrocordex

tessuto tecnico / technical tissue



# elegance

similpelle antibatterica / antibacterial eco leather



# teknofibra class

*fibra trattamento antibatterico / antibacterial treatment fiber*



*TK1 Bianco*



*TK2 Avorio*



*TK3 Cipria*



*TK4 Tortora*



*TK5 Sabbia*



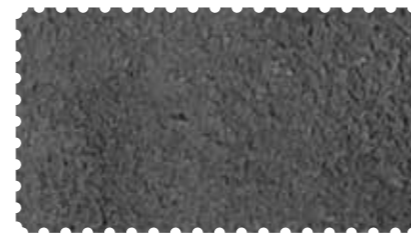
*TK6 Argilla*



*TK7 Bosco*



*TK8 Grigio chiaro*



*TK9 Grigio scuro*



*TK10 Antracite*



*TK11 Blu*



*TK12 Rosso*



*TK13 Bordeaux*



*TK14 Testa di moro*



*TK15 Nero*

# rebel

*similpelle ignifuga / fireproof eco leather*



*RB1 Bianco*



*RB2 Avorio*



*RB3 Sabbia*



*RB4 Argilla*



*RB5 Cuoio*



*RB6 Terra*



*RB7 Grigio*



*RB8 Antracite*



*RB9 Petrolio*



*RB10 Giallo*



*RB11 Bordeaux*



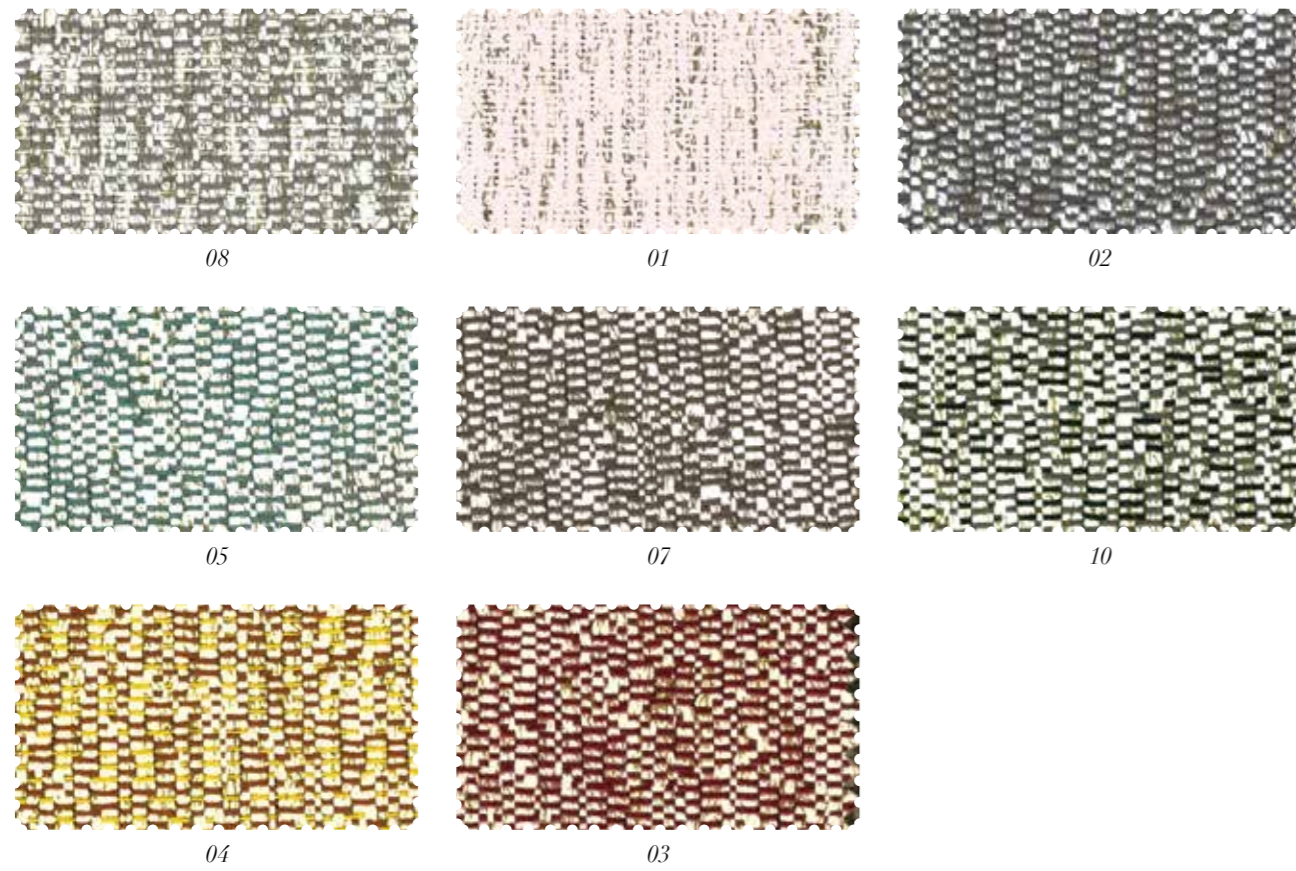
*RB12 Viola*



*RB13 Blu*

# jako 781

tessuto ignifugo / flame retardant tissue



# boboli 243

tessuto idrorepellente antimacchia / water stain-resistant tissue



# graffiti 503

tessuto idrorepelente antibatterico / water-repellent  
antibacterial fabric



01 Perla



05 Latte



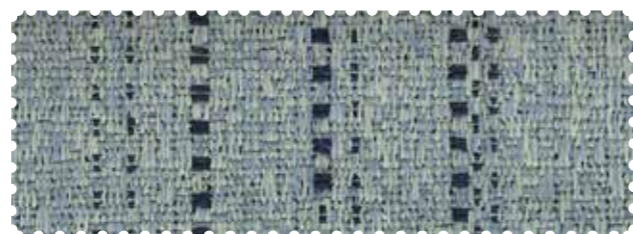
08 Felce



04 Marrone



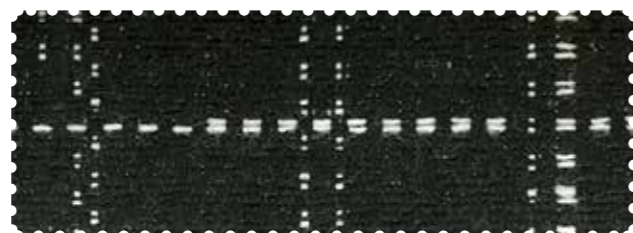
07 Rosso



06 Blu



02 Grigio



03 Nero

# structura 500

tessuto idrorepelente antibatterico / water-repellent  
antibacterial fabric



01 Bianco



17 Blu



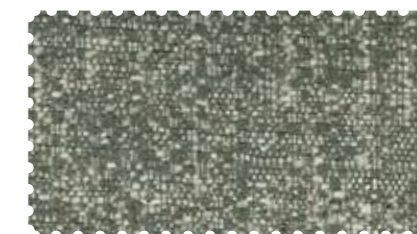
02 Latte



18 Oceano



05 Tortora



13 Grigio



07 Tronco



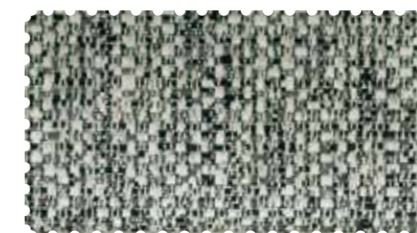
11 Fumo



30 Felce



10 Nero



14 Antracite

# grumello 457

tessuto ecosostenibile / ecofriendly tissue



01 Natur



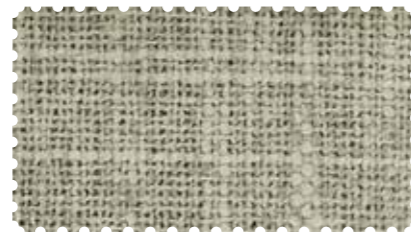
56 Felce



20 Beige



17 Palude



27 Tortora



16 Denim



130 Biscotto



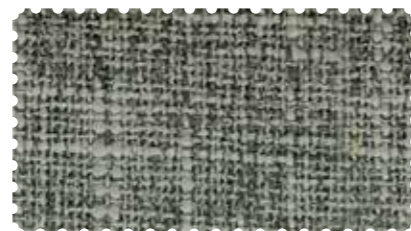
617 Fumo



18 Fango



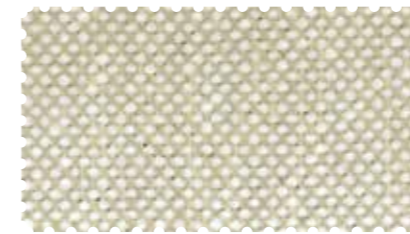
10 Rosso



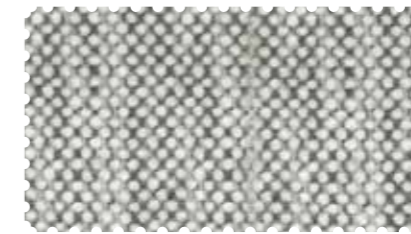
205 Cenere

# sismacchia 240

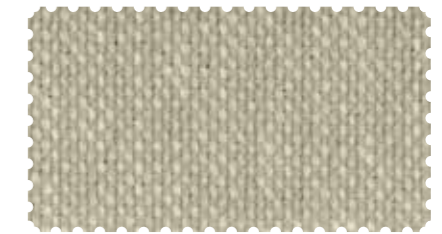
tessuto idrorepellente antimacchia / water stain-resistant tissue



70 Natur



204 Platino



203 Ecrù



45 Cenere



44 Grigio



209 Fumo



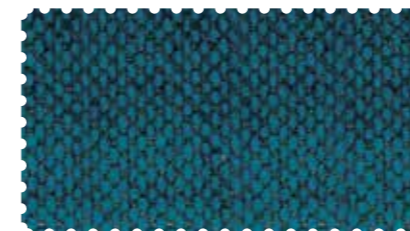
06 Giallo



46 Antracite



16 Rosso



60 Marina



212 Asfalto



# tremiti 473

tessuto lavabile / washable tissue



# nofirewoll 750

tessuto ignifugo / flame retardant tissue



# frassino tinto

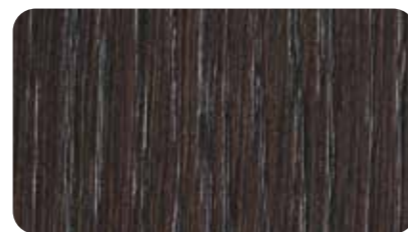
*wood tinted ash*



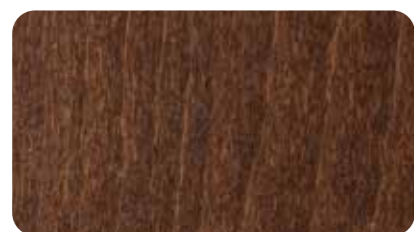
*Rovere sbiancato*



*Robvere termocotto*



*Rovere moro*



*Noce medio*



*Noce scuro*



*Noce Canaletto*



*Nero*



*Frassino grigio*

# finiture metalli

*metal finishes*



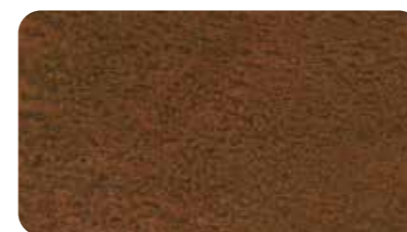
*Cromo*



*Nikel*



*Satinato*



*Corten*  
*(trattamento artistico)*



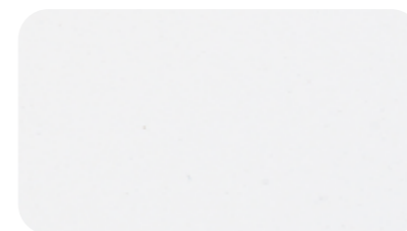
*Bronzato*  
*(trattamento artistico)*



*Peltro*  
*(trattamento artistico)*

# laccati opachi

*matt lacquered*



*Bianco*



*Grigio*



*Antracite*



*Nero*



*Ruggine*



**TREVISAN ITALIA**  
*di Massimiliano Trevisan & C s.a.s.*  
*Via Rocca 6 - 31011 Asolo (TV)*  
*Tel. +39 0423 952999 - Cell. +39 351 7484238*  
*info@trevisanitalia.it*  
*www.trevisanitalia.it*





*trevisanitalia.it*