

# FAMC

DI MELLA GIAN SANDRO & C. S.a.S.

PRODUZIONE MANUFATTI IN CEMENTO DAL 1962





ANELLI FORATI	pag. 1
ANELLI PROLUNGA	pag. 2
VASCHE DI CONTENIMENTO	pag. 3
BLOCCHI IN CEMENTO	pag. 4
CADITOIE	pag. 5
CHIUSINI	pag. 6
CONDENSAGRASSI MONOLITICHE	pag. 7
CONDENSAGRASSI MODULARI	pag. 8
COPERCHI CIRCOLARI	pag. 9
CORDOLI	pag. 10
POZZETTI	pag. 11
POZZETTO DI CACCIATA	pag. 12
POZZETTO PLUVIALE	pag. 13
POZZETTO STRADALE	pag. 14
PLINTI ILLUMINAZIONE	pag. 15
PROLUNGHE	pag. 16
PROLUNGHE RIDOTTE	pag. 17
RIQUADRO RINFORZATO	pag. 18
TUBI A INCASTRO SEMPLICE	pag. 19
TUBI A BICCHIERE	pag. 20
VASCA IMHOFF	pag. 21
VASCA IMHOFF MODULARE	pag. 22
CAMMINAMENTI	pag. 23
PROLUNGHE ACQUEDOTTO	pag. 24
CHIUSINI ACQUEDOTTO	pag. 25
CASSETTE ENEL	pag. 26
CASSETTE GAS	pag. 27
PRODOTTI SU MISURA	pag. 28



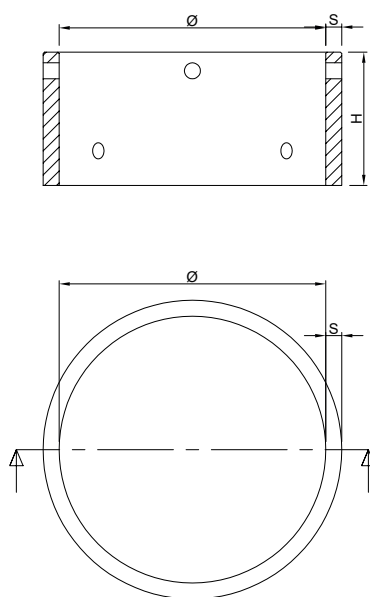








SCHEMA



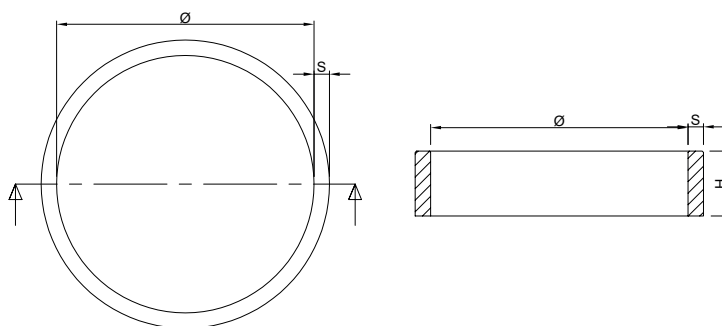
TABELLA

CODICE ARTICOLO	$\varnothing$ cm	H cm	S cm	PESO kg
10001	80	50	5	170
10003	100	50	6	215
10004	100	100	7	580
10290	150 i.b.	50	6	400
10291	150 i.b.	100	6	900
10006	200 i.b.	50	8	680
10292	200 i.b.	100	8	1300

i.b.=incastro a bicchiere



SCHEMA



TABELLA

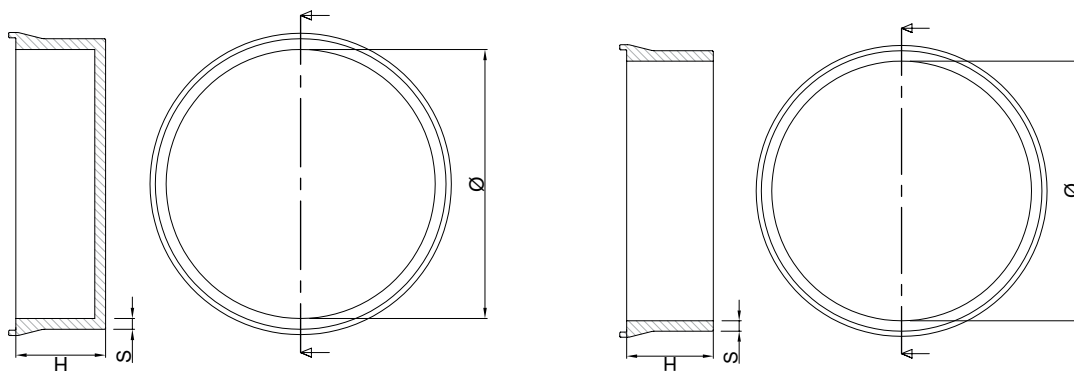
CODICE ARTICOLO	Ø cm	H cm	S cm	PESO kg
10007	60	10	4	24
10007	60	20	4	48
10008	80	15	5	48
10008	80	25	5	80
10009	100	15	6	60
10009	100	25	6	105



SCHEMA

ANELLI A BICCHIERE CON FONDO

ANELLI A BICCHIERE



TABELLA

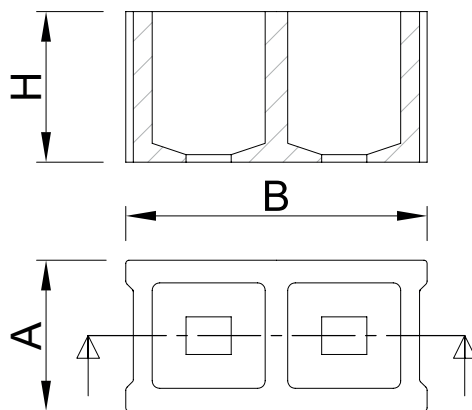
CODICE ARTICOLO	Ø cm	H cm	S cm	PESO kg
10300	125	50	6	420
10063	150	50	6	540
10064	150	100	6	980
10065	200	50	8	950
10252	200	100	8	1730

CODICE ARTICOLO	Ø cm	H cm	S cm	PESO kg
10300	125	50	6	350
10061	150	50	6	400
10253	150	100	6	900
10062	200	50	8	680
10254	200	100	8	1300





SCHEMA

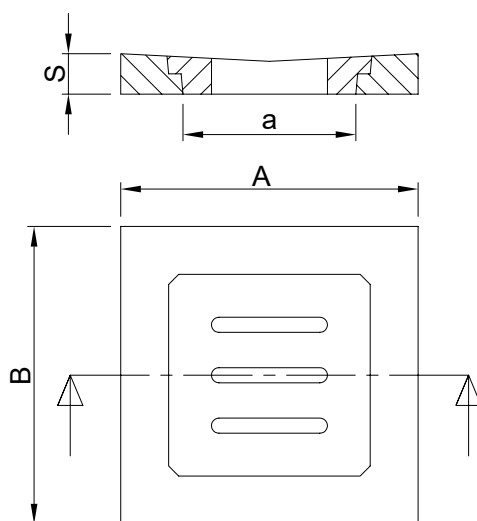


TABELLA

CODICE ARTICOLO	A cm	B cm	H cm	PESO kg
10142	13	40	20	13
10141	20	40	20	18
10140	25	40	20	23



SCHEMA



TABELLA

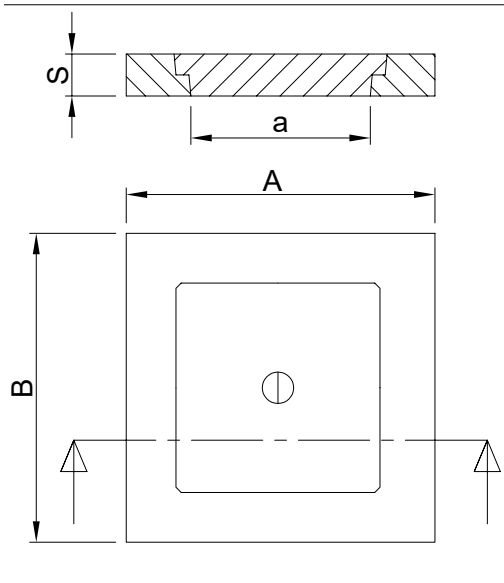
CADITTOIE					
CODICE ARTICOLO	MISURE POZZETTO	AxB cm	a cm	S cm	PESO kg
10013	25x25	30x30	16	5	10
10014	30x30	38x38	18	7	19
10015	40x40	47x47	25	7	32
10016	50x50	59x59	35	8	54
10017	60x60	69x69	35	9	94

CADITTOIE RINFORZATE					
CODICE ARTICOLO	MISURE POZZETTO	AxB cm	a cm	S cm	PESO kg
10020	50x50	59x59	30	12	105
10021	60x60	69x69	30	12	140
10018	80x80	93x93	35	12	250
10019	100x100	117x117	35	12	450





SCHEMA



TABELLA

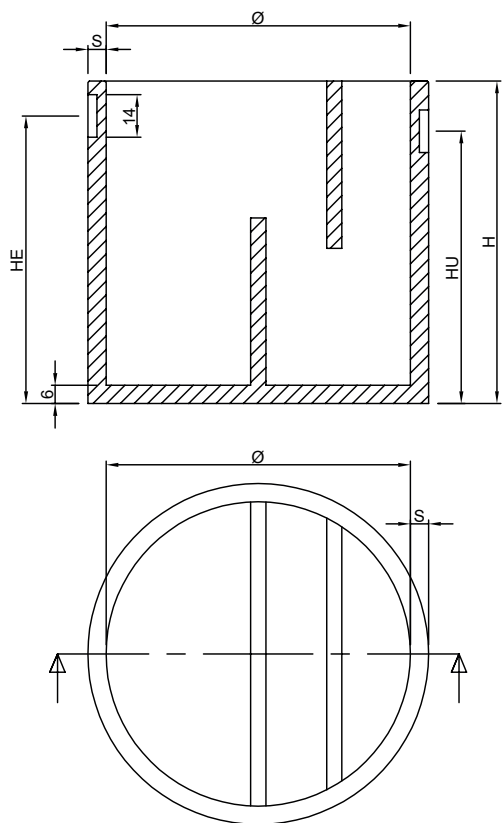
CHIUSINI					
CODICE ARTICOLO	MISURE POZZETTO	AxB cm	a cm	S cm	PESO kg
10028	20x20	25x25	10	5	7
10029	25x25	30x30	11	5	9,5
10030	30x30	38x38	16	6	16
10031	40x40	48x48	27	7	36
10032	50x50	59x59	33	8	58
10033	60x60	69x69	40	9	100
10034	80x80	92x92	40	10	175

CHIUSINI RINFORZATI					
CODICE ARTICOLO	MISURE POZZETTO	AxB cm	a cm	S cm	PESO kg
10038	50x50	60x60	40	13	105
10039	60x60	70x70	40	13	140
10311	80x80	96x96	40	13	230
10263	100x100	117x117	40	14	420
10040	120x120	142x142	60	20	750
10258	150x150	180x180	55	20	1600





SCHEMA



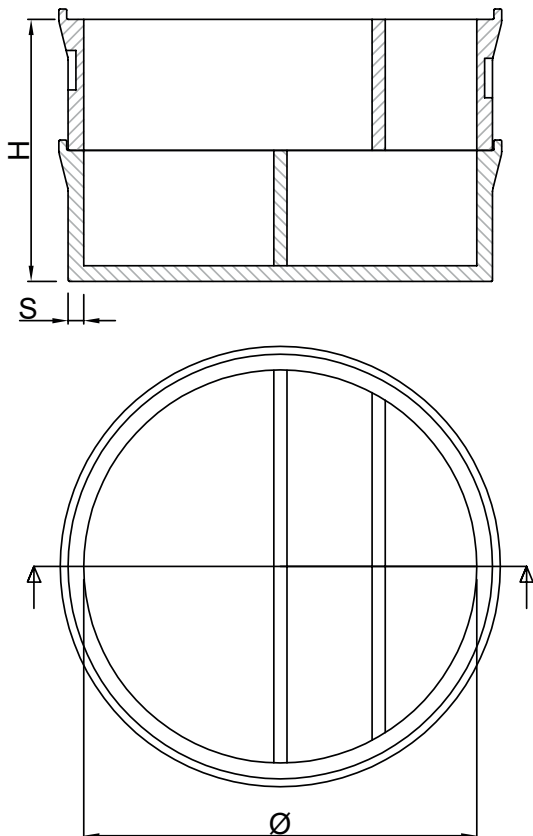
TABELLA

CODICE ARTICOLO	Ø cm	H cm	S cm	peso kg	capacità lt	a.e. n°
10044	60	80	4	320	150	
10045	80	90	5	490	350	5/6
10046	100	100	5	710	600	10

a.e. = abitanti equivalenti



SCHEMA



TABELLA

CODICE ARTICOLO	Ø cm	H cm	S cm	peso kg	capacità lt	a.e. n°
10047	150	100	6,5	1610	1400	25
10048	200	100	7,5	2650	2400	44

ANELLI PROLUNGA						
CODICE ARTICOLO	Ø cm	H cm	S cm	capacità lt	a.e. n°	
10070	150	50	6,5	880	13	
10071	200	51,5	7,5	1600	22	



SCHEMA

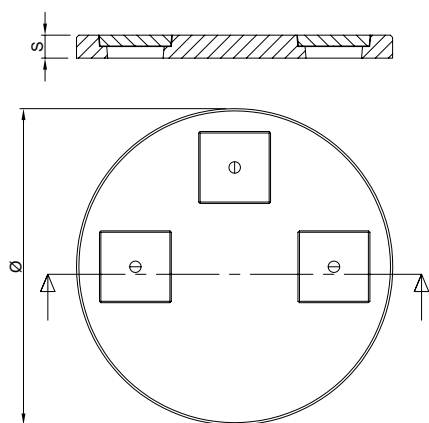


TABELLA COPERCHI LEGGERI

CODICE ARTICOLO	Ø cm	ISPEZIONI		S cm	PESO kg
		cm	n°		
10050	70	30x30	1	7	57
10051	90	25x25	2	8	80
10052	110	25x25	3	8	190
10312	140	30x30 48x48	3 1	10	400
10053	160	30x30 48x48	3 1	13	580
10054	220	48x48	4	14	1250

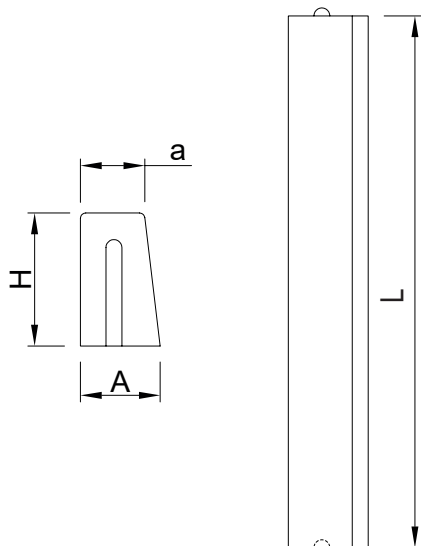
TABELLA COPERCHI RINFORZATI

CODICE ARTICOLO	Ø cm	ispezioni n°	S cm	peso kg
10264	80	1-2	10	150
10055	100	1-2	13	290
10313	140	1-3	16	450
10056	160	1-3	20	890
10057	220	1-3	20	1800





SCHEMA

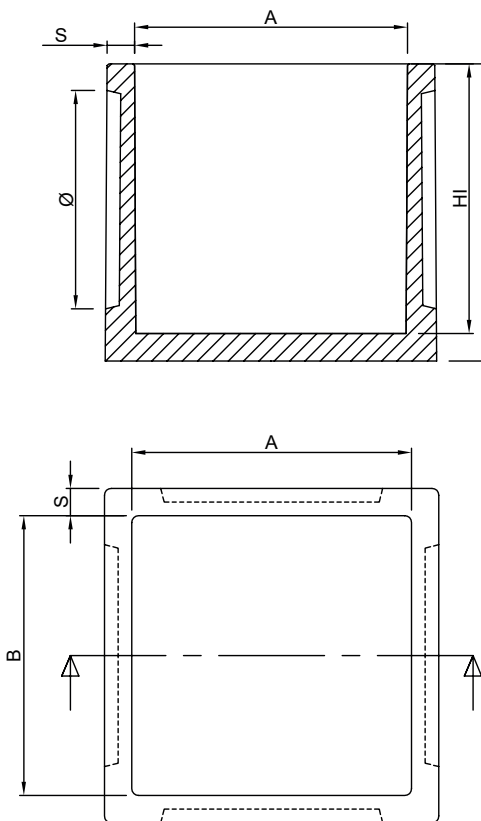


TABELLA

CODICE ARTICOLO	a cm	A cm	L cm	H cm	peso kg
10256	5	5	100	25	27
10058	6	8	100-50-33	25	40
10266	8	10	100-50-33	25	50
10059	10	12	100-50-33	25	60
10060	12	15	100-50-33	25	75
	18	20	100	35	150
	18	20	100	40	180

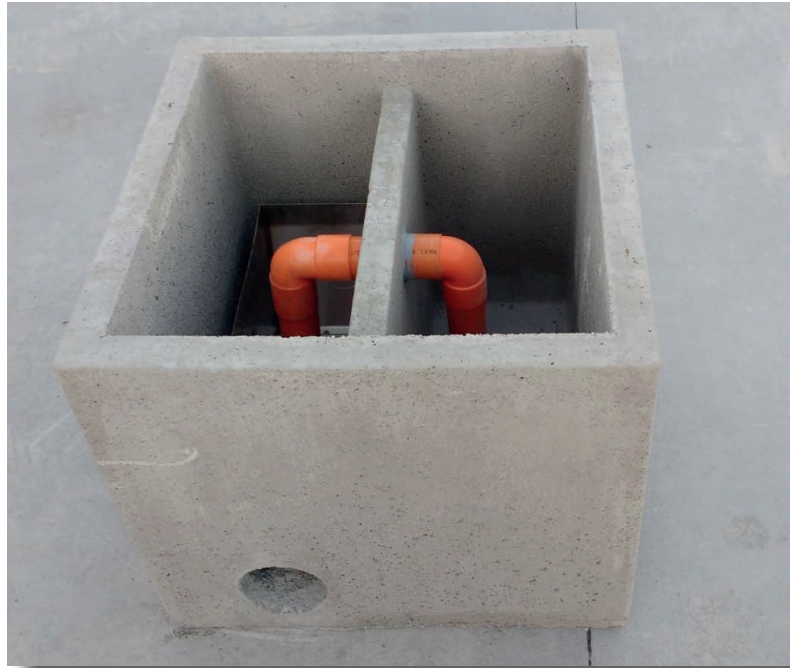


SCHEMA

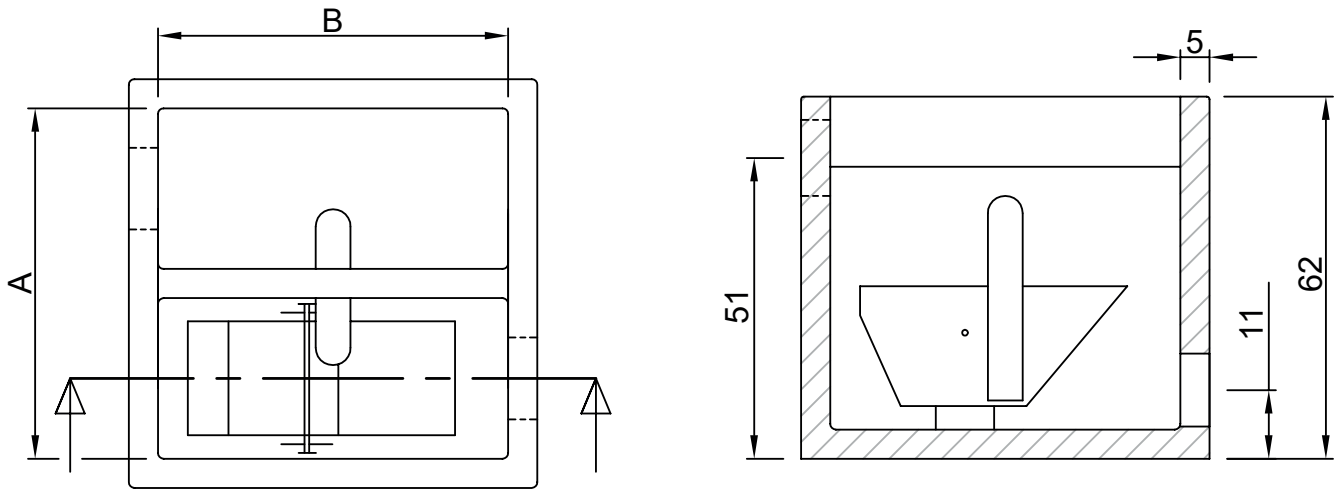


TABELLA

CODICE ARTICOLO	AxB cm	HI cm	S cm	Ø cm	peso kg
10074	20x20	19	3	10	16
10075	25x25	23	3	10	26
10076	30x30	28,5	3,5	18	45
10077	40x40	39	4,5	24	100
10078	50x50	49	5	33	170
10079	60x60	59	5,5	45	245
10080	80x80	77	8,5	63	675
10081	100x100	100	8,5	85	1100
10082	120x120	120	10	100	1500
10083	150x150	150	14	140	3800



SCHEMA



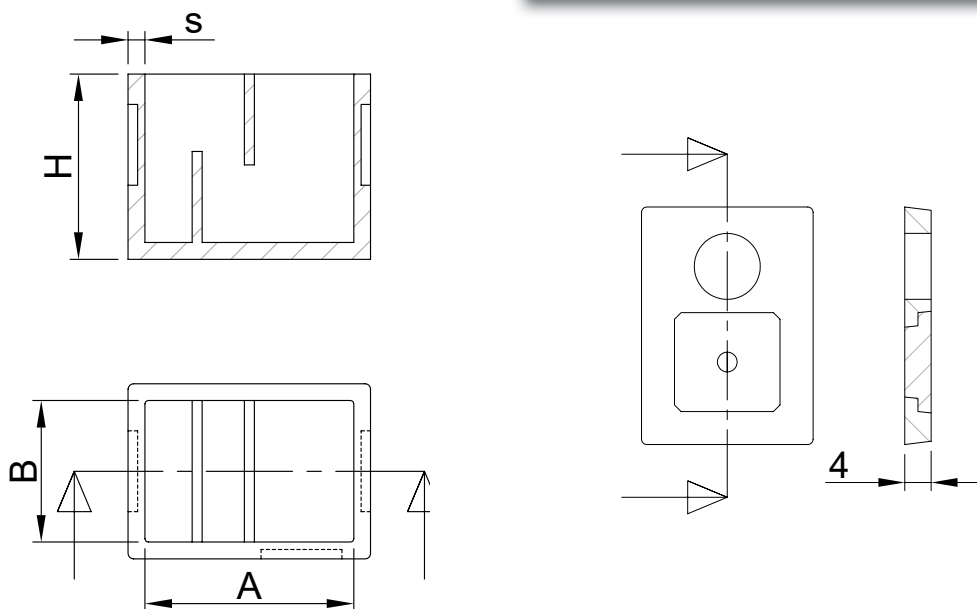
TABELLA

CODICE ARTICOLO	AxB cm	H cm	S cm	Ø cm	peso kg
10503	60x60	62	5	13	320





SCHEMA

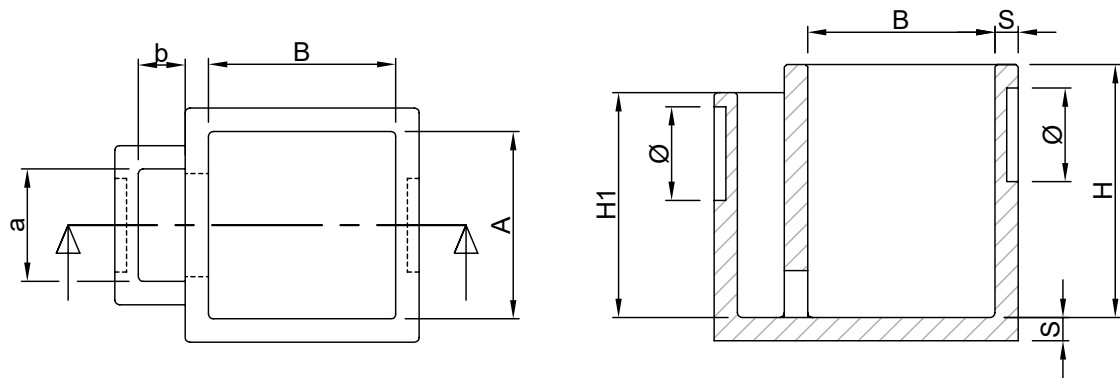


TABELLA

CODICE ARTICOLO	AxB cm	H cm	S cm	peso kg
10083	26x36	32	2,5	40



SCHEMA



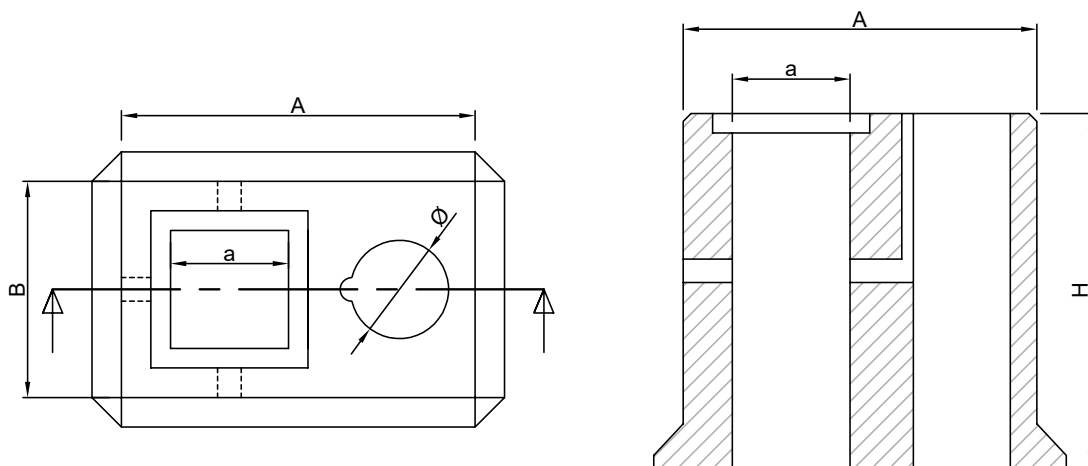
TABELLA

CODICE ARTICOLO	AxB cm	H cm	S cm	axb cm	H1 cm	peso kg
10084	40x40	54	5	10x24	50	210





SCHEMA



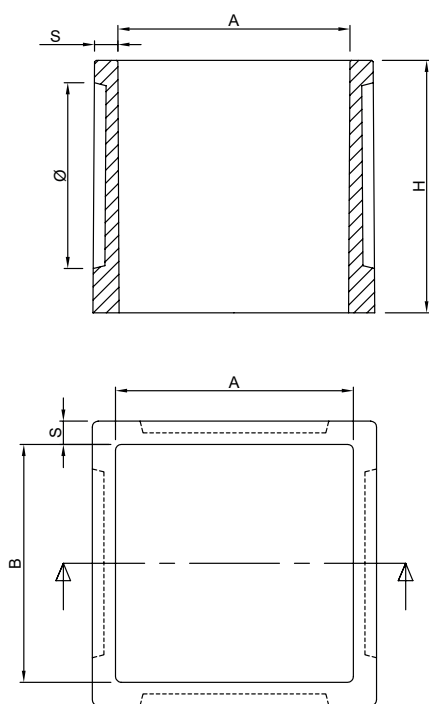
TABELLA

CODICE ARTICOLO	A cm	B cm	H cm	PESO kg	NOTE
10294	74,5	40	63,5	380	Per pali da 6 mt. fuori terra
10285	110	70	90,5	880	Per pali da 10,5 mt. fuori terra
10295	114	105	105	1670	Per pali da 15 mt. fuori terra





SCHEMA

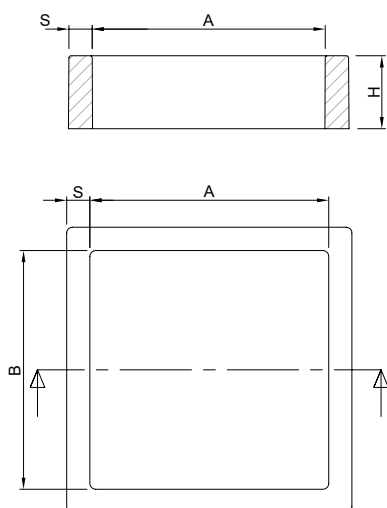


TABELLA

CODICE ARTICOLO	AxB cm	H cm	S cm	Ø cm	PESO kg
10086	20X20	21	3	10	13
10087	25x25	27	2,5	10	22
10088	30x30	32	3,5	18	39
10089	40x40	43	4,5	24	86
10090	50x50	53	5	33	142
10091	60x60	64	5,5	45	210
10092	80x80	84	8,5	65	570
10093	100x100	110	8	85	900
10094	120x120	120	9,5	100	1400
10095	150x150	150	14	140	3100



SCHEMA

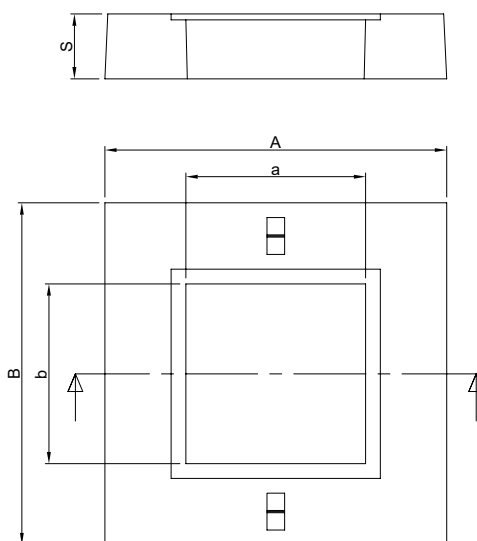


TABELLA

CODICE ARTICOLO	AxB cm	H cm	S cm	PESO kg
10506	25X25	5	3	3
10507	25X25	10	3	6
10316	30x30	5	3,5	4
10101	30x30	10	3,5	10
10096	30x30	20	3,5	22
10317	40x40	5	4	8
10102	40x40	10	4,5	18
10097	40x40	20	4,5	38
10318	50x50	5	4,5	11
10103	50x50	10	4,5	25
10098	50x50	20	4,5	50
10319	60x60	5	5	18
10104	60x60	10	5	35
10099	60x60	20	5	70
10504	80x80	10	8	70
10100	80x80	25	8	180
10128	80x80	40	8	290
10505	100x100	15	8	130
10129	100x100	25	8	210
10130	100x100	40	8	340
10400	120x120	25	12	380
10131	120x120	40	12	640
10320	150x150	50	14	1000
10314	150x150 rinf.	75	14	1500
10315	150x150 rinf.	100	14	1800



SCHEMA



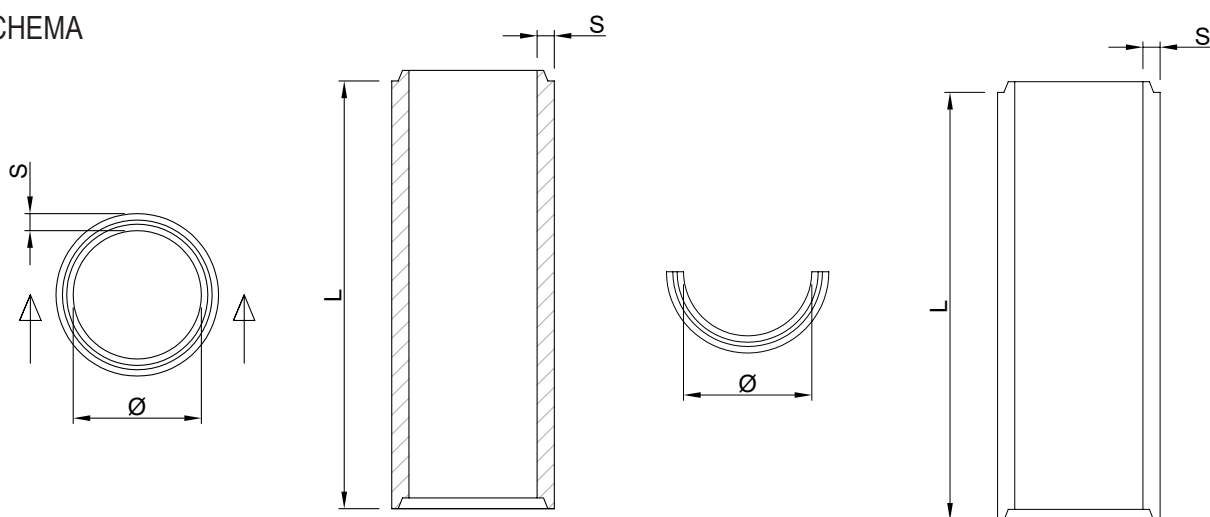
TABELLA

CODICE ARTICOLO	AxB cm	axb cm	S cm	PESO kg
10041	90x90	60x60 o 50x50	18	350
10042	120x120	60x60 o 50x50	20	650
10043	140x140	60x60	20	800
10283	170x170	60x60	20	1400





SCHEMA



N.B.= su ordinazione si possono realizzare tubi tagliati a canaletta

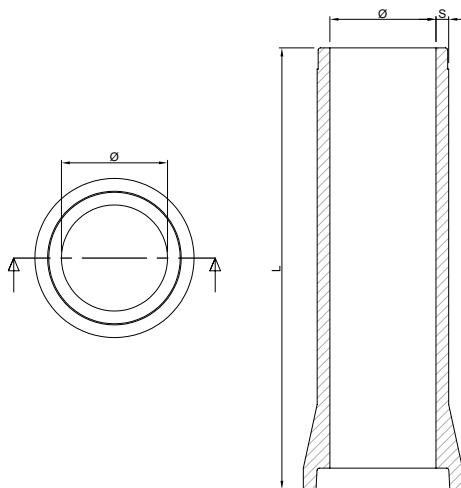
TABELLA

CODICE ARTICOLO	Ø cm (L=1 ml)	S cm	peso kg
10111	15*	3	41
10112	20*	3	58
10113	30*	4	99
10114	40	4	140
10115	50	5	200
10116	60	5	220
10117	80	6	360
10118	100	7,5	600

\*= tubo anche forato



SCHEMA

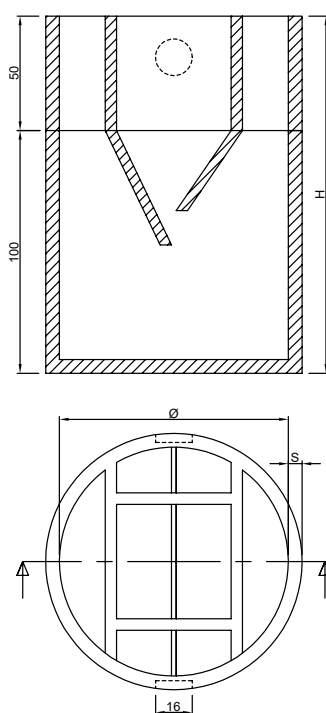


TABELLA

CODICE ARTICOLO	Ø cm (L=2 ml)	S cm	peso kg
10122	30	5	300
10123	40	5,5	490
10124	50	6	680
10125	60	6,8	900
10126	80	8,4	1450
10127	100	11	2100



SCHEMA



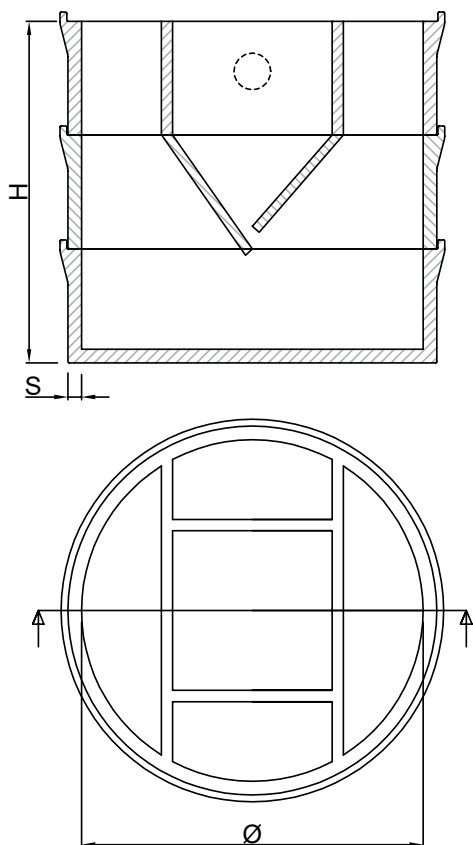
TABELLA

CODICE ARTICOLO	Ø cm	H cm	volume (lt) di sedimentazione	volume (lt) di digestione	capacità minima (lt)	a.e. n°	peso kg
10132	100	146	119	550	790	3	1250





SCHEMA



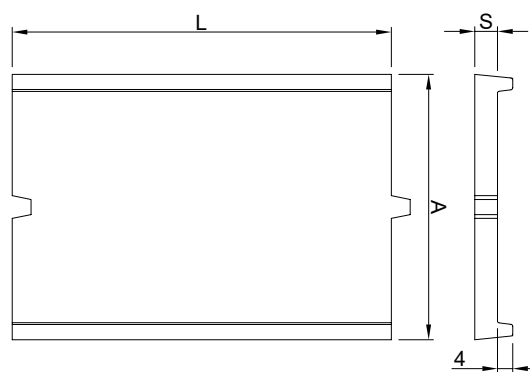
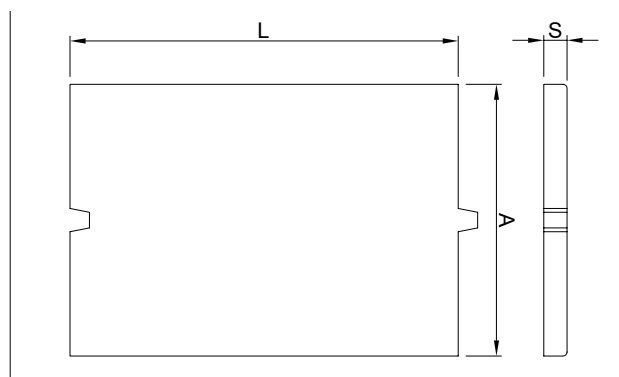
TABELLA

CODICE ARTICOLO	Ø cm	H cm	S cm	PESO kg	CAPACITA' lt	a.e. n°
10220	125	150	6	1800	1500	5
10133	150	150	6,5	2430	2300	11
10134	200	200	7,5	4875	5500	27

ANELLI PROLUNGA						
CODICE ARTICOLO	Ø cm	H cm	S cm	capacità lt	a.e. n°	
10255	125	50	6	600	3	
10067	150	50	6,5	880	4	
10068	200	50	7,5	1600	9	



SCHEMA



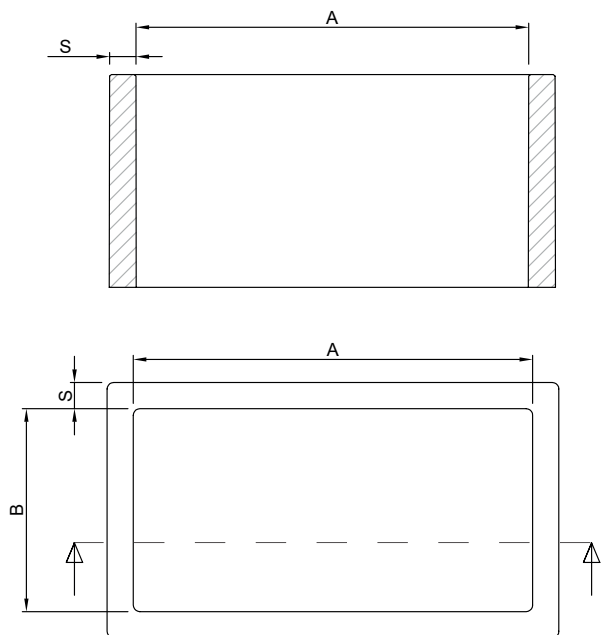
TABELLA

CAMMINAMENTI				
CODICE ARTICOLO	A cm	L cm	S cm	peso kg
	70	100	5	84
	120	100	8	230

CAMMINAMENTI SERRA				
CODICE ARTICOLO	A cm	L cm	S cm	peso kg
	70	100	5	88



SCHEMA



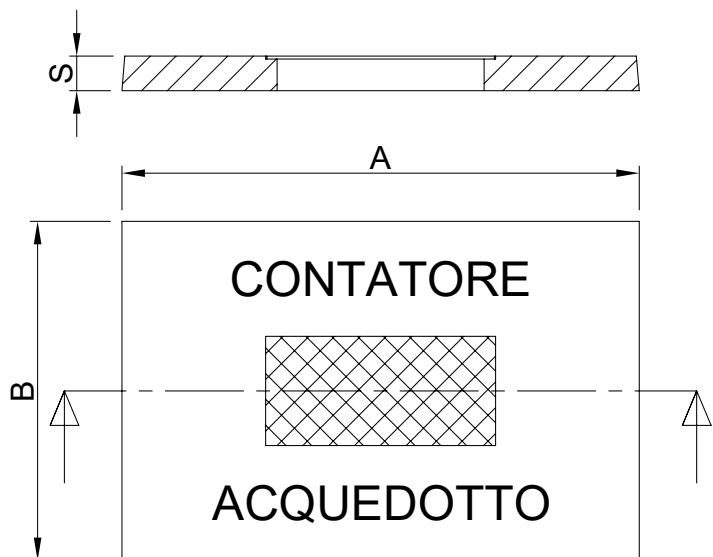
TABELLA

CODICE ARTICOLO	AxB cm	H cm	S cm	PESO kg
60001	50x50	42	4	104
60002	60x80	42	4,5	170
60003	60x120	65	6	480
60004	60x150	65	6	535
60006	60x200	65	6	660
60033	40x80	42	5,5	140
60037	40x80	20	5,5	65
60038	60x120	20	6	160
60039	60x120	40	6	320





SCHEMA

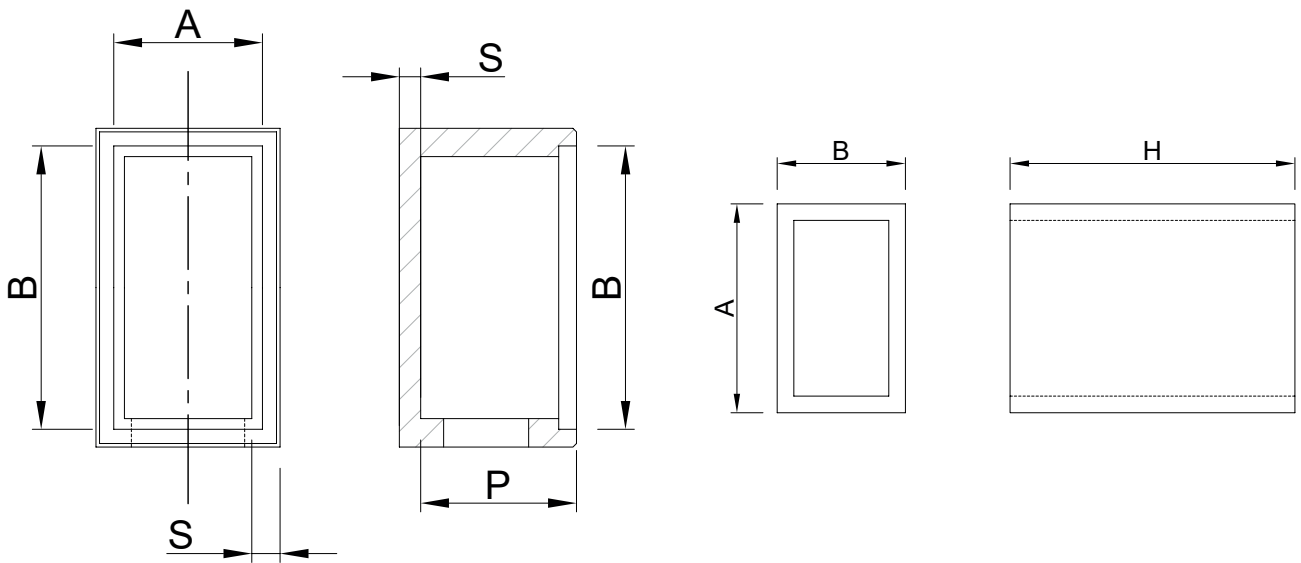


TABELLA

CODICE ARTICOLO	AxB cm	S cm	FORO cm	PESO kg
60007	60x60	5	16x29	38
60032	70x70	6	16x37	60
60008	70x90	5	16x37	60
60009	70x130	6	35x76	88
60010	70x160	6	2 da 28x55	136
60011	70x210	6	2 da 28x55	200
60034	50x90	7	17x25	75



SCHEMA



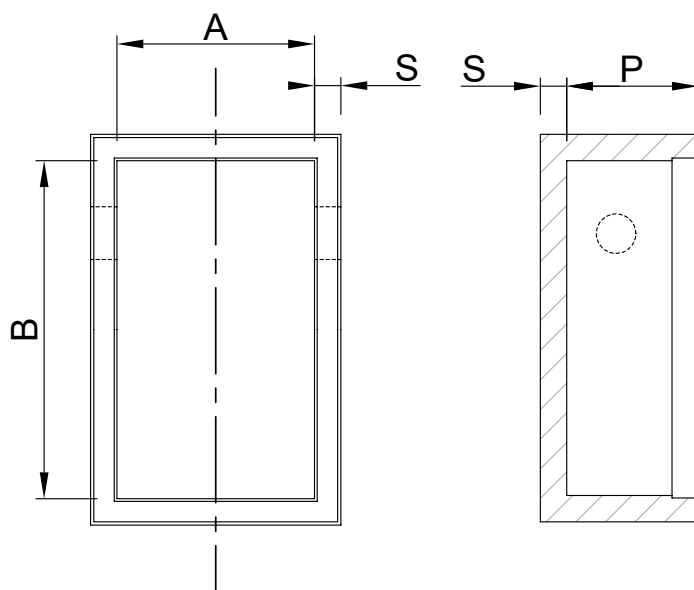
TABELLA

CODICE ARTICOLO	TIPOLOGIA	A cm	B cm	P cm	S cm	PESO kg
60017	singola	23,5	44	22	4	40
60018	doppia	40	44	22	4	70
60019	industriale	74	69	22	4	150
60035	industriale	83	140	40	6	600

CODICE ARTICOLO	BASE PER TIPOLOGIA	A cm	B cm	P cm	PESO kg
60020	singola	29	60	25	40
60021	doppia	45	60	28	65
60022	industriale	82	60	28	150



SCHEMA



TABELLA

CODICE ARTICOLO	TIPOLOGIA	A cm	B cm	P cm	S cm	PESO kg
60023	singola	30	50	22	4	49
60026	singola	40	55	25	4	63
60080	singola	40	70	25	4	85
60024	doppia	60	50	30	4	110
60025	singola	50	60	30	4	110
60027	industriale	55	85	35	4	150



SI REALIZZANO PIASTRE, SOLETTE, BASAMENTI, PLINTI ECC... DI QUALSIASI FORMA E DIMENSIONE





CANALI GRIGLIATI



COPERTINE



INERTI



PIASTRE PER PAVIMENTAZIONI



LEGANTI IDRAULICI



CALCESTRUZZO



possibilità di aggiungere fibre di rinforzo,  
ritardante e accelerante



TUBI E RACCORDI IN PVC



CORRUGATI IN POLIETILENE



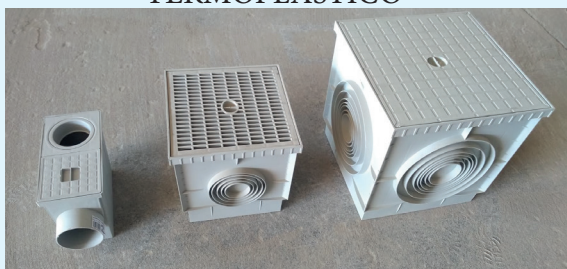
CHIUSINI E CADITOIE IN GHISA SFEROIDALE



CHIUSINI E GRIGLIE ZINCATI



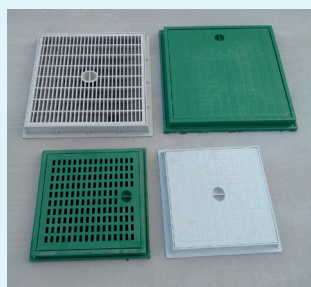
POZZETTI IN MATERIALE TERMOPLASTICO



SERBATOI ED IMPIANTI DI DEPURAZIONE IN POLIETILENE



CHIUSINI IN PVC







F.A.M.C.  
di Mella Giansandro & C. S.a.S

Via F. Filzi 8 - Fiaschetti di Caneva (PN)  
Tel. 0434/77005 - Cell. 335/5241821  
e-mail: famcmella@libero.it